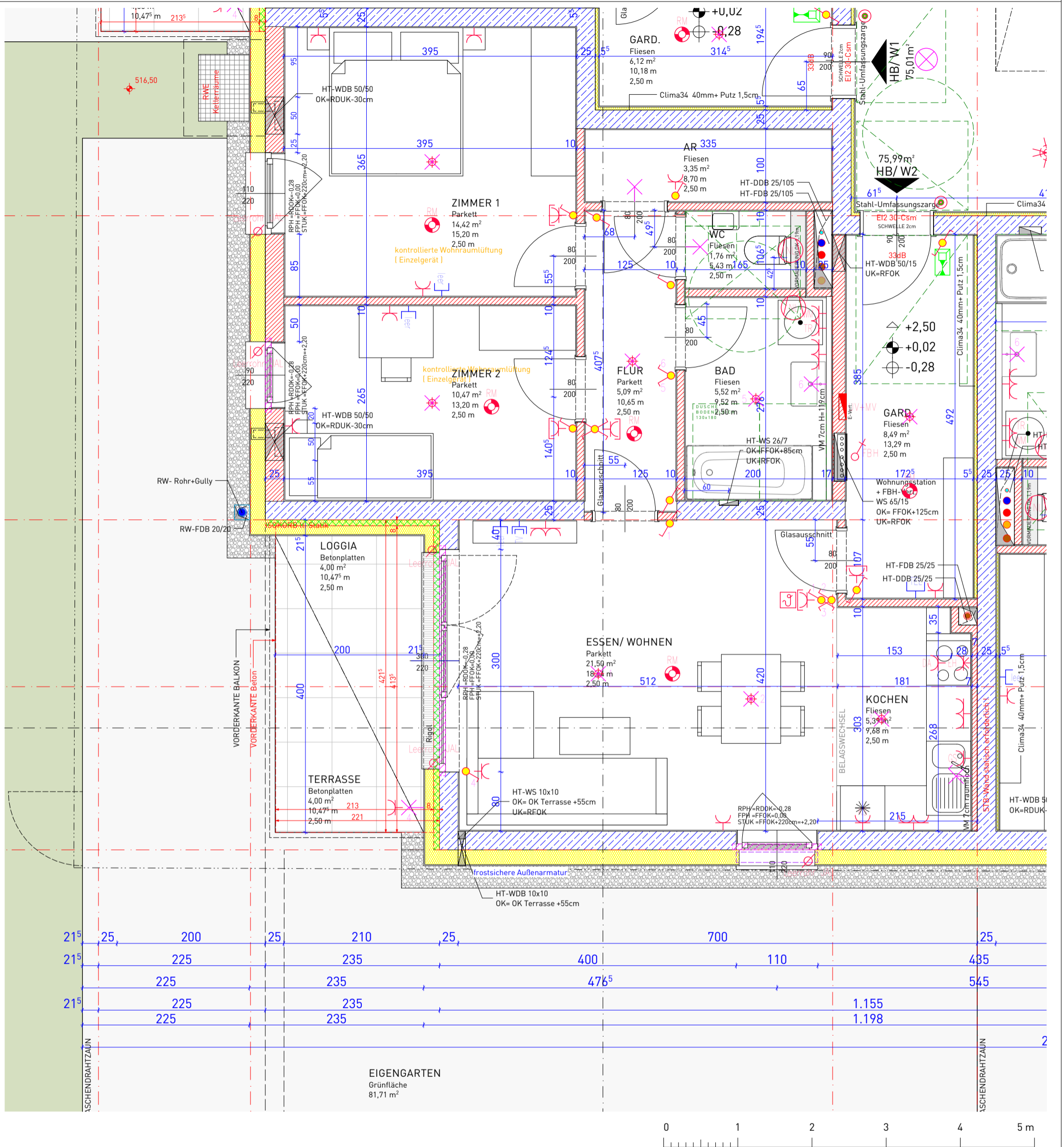


# Wohnbau Lochen am See

Haus B - HB/ W2

Römerstrasse 35

EG



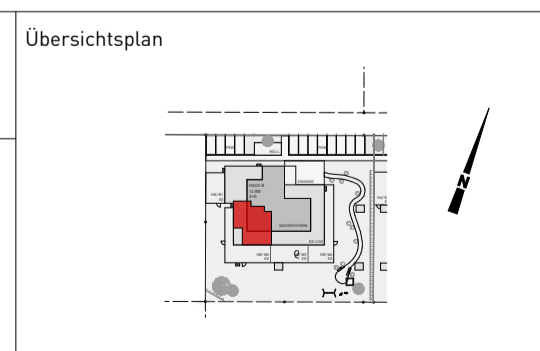
|                |                            |
|----------------|----------------------------|
| <b>Wohnung</b> | <b>HB/ W2</b>              |
| WOHNRÄUME      | 75,99 m <sup>2</sup>       |
| LOGGIA         | 4,00 m <sup>2</sup>        |
| <b>WNFL</b>    | <b>79,99 m<sup>2</sup></b> |
| TERR./ BALKON  | 4,00 m <sup>2</sup>        |
| GARTEN         | 81,71 m <sup>2</sup>       |
| KELLER         | 4,48 m <sup>2</sup>        |

**Anmerkungen**

A 2020.04.24 Wohnraumlüftung Einzelgeräte

B 2020.05.20 Fensterteilung

- Ziegelmauerwerk
  - Schallschutzziegel
  - Stahlbeton
  - Wärmedämmung
  - Trockenbau/ Gipskarton
- Die in den Plänen eingezeichneten Möbel ist ein Einrichtungsvorschlag und nicht bindend. Änderungen vorbehalten!
- Für sämtliche Möbel und sonstige Einbauten ist es erforderlich, dass vor Anfertigung Naturmaße genommen werden!
- Dies gilt insbesondere auch für die Lage der Wasseranschlüsse in Küche und Bad und für die Elektroinstallationen.
- Freiflächen werden im Zuge der Bauausführung den örtlichen Gegebenheiten angepasst.
- Bäsungs-/ Bepflanzungsflächen können sich hieraus ergeben.
- Diese sind in den Gartengrößen inkludiert. Aus den planlichen Darstellungen kann kein Anspruch auf eine gesamtheitlich ebene Gartenfläche abgeleitet werden.
- Bruttoflächen / Rohbaumasse Änderungen vorbehalten



- Legende**
- Aus-Schalter
  - Serien-Schalter
  - Wechsel-Schalter
  - Doppel-Wechsel-Schalter
  - Kreuz-Schalter
  - Klingel-Taster
  - Licht-Taster
  - 2pol-Aus-Schalter
  - Steckdose 1fach
  - Steckdose 2fach
  - Steckdose 3fach
  - CEE 5pol
  - Raumthermostat
  - Lüfter mit Nachlaufrelais
  - Licht-Auslass (Decke)
  - Licht-Auslass (Wand)
  - Licht-Auslass (Direkt-Wand)
  - Wandleuchte
  - Deckenleuchte
  - Rauchmelder
  - Sprechanlage (Innen)
  - Telefon-Dose
  - TV-Dose
  - Unterverteiler
  - Deckendose
  - Leerrohr

**F2 ARCHITEKTEN ZT GMBH**  
 MAG.ARCH. MARKUS FISCHER + MAG.ARCH. CHRISTIAN FRÖMEL  
 GRABEN 21/FEDERNFABRIK, 4690 SCHWANENSTADT, OBERÖSTERREICH  
 T: +43 7673 75544, E: OFFICE@F2-ARCHITEKTEN.AT, F2-ARCHITEKTEN.AT

|         |            |              |
|---------|------------|--------------|
| plannr. | WB 2.1 B   | gezeichnet   |
| datum   | 17.12.2019 | geprüft      |
| masstab | 1:50       | plangröße A3 |

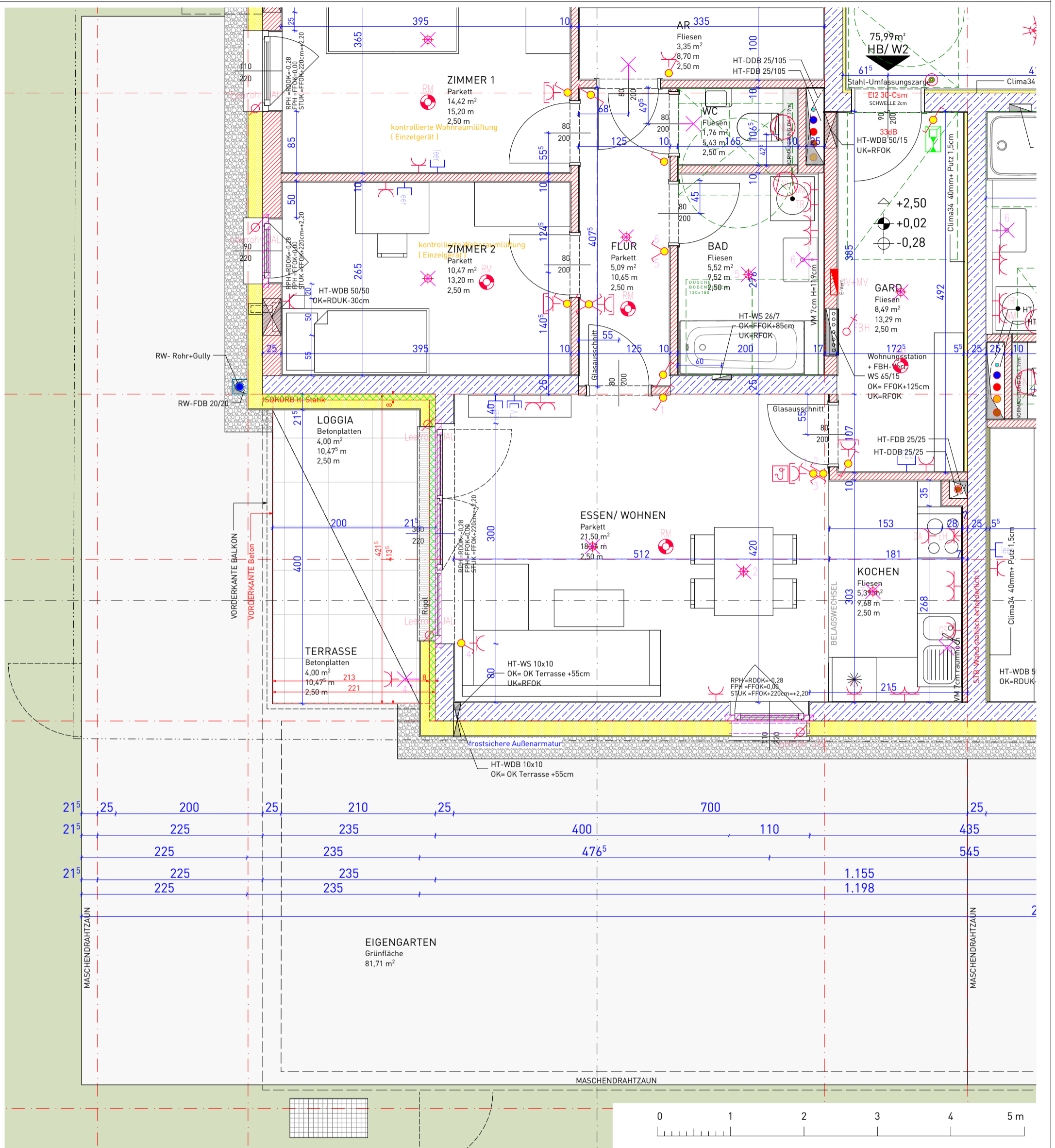
Mein ZUHAUSE Meine **WSG**

# Wohnbau Lochen am See

## Haus B - HB/ W2

Römerstrasse 35

EG Garten



|                |                            |
|----------------|----------------------------|
| <b>Wohnung</b> | <b>HB/ W2</b>              |
| WOHNRÄUME      | 75,99 m <sup>2</sup>       |
| LOGGIA         | 4,00 m <sup>2</sup>        |
| <b>WNFL</b>    | <b>79,99 m<sup>2</sup></b> |
| TERR./ BALKON  | 4,00 m <sup>2</sup>        |
| GARTEN         | 81,71 m <sup>2</sup>       |
| KELLER         | 4,48 m <sup>2</sup>        |

**Anmerkungen**

A 2020.04.24 Wohnraumlüftung Einzelgeräte

B 2020.05.20 Fensterteilung

|  |                    |  |                        |
|--|--------------------|--|------------------------|
|  | Ziegelmauerwerk    |  | Wärmedämmung           |
|  | Schallschutzziegel |  | Trockenbau/ Gipskarton |
|  | Stahlbeton         |  |                        |

In den Plänen eingezeichneten Möbel ist ein Einrichtungsvorschlag und nicht bindend. Änderungen vorbehalten!  
Für sämtliche Möbel und sonstige Einbauten ist es erforderlich, dass vor Anfertigung Naturmaße genommen werden!  
Dies gilt insbesondere auch für die Lage der Wasseranschlüsse in Küche und Bad und für die Elektroinstallationen.  
Freiflächen werden im Zuge der Bauausführung den örtlichen Gegebenheiten angepasst.  
Büschungs-/ Bepflanzungsflächen können sich hieraus ergeben.  
Diese sind in den Gartengrößen inkludiert. Aus den planlichen Darstellungen kann kein Anspruch auf eine gesamtheitlich ebene Gartenfläche abgeleitet werden.

Bruttoflächen / Rohbaumasse  
Änderungen vorbehalten

**Übersichtsplan**

**Legende**

|  |                             |  |                      |
|--|-----------------------------|--|----------------------|
|  | Aus-Schalter                |  | Rauchmelder          |
|  | Serien-Schalter             |  | Sprechanlage (Innen) |
|  | Wechsel-Schalter            |  | Telefon-Dose         |
|  | Doppel-Wechsel-Schalter     |  | TV-Dose              |
|  | Kreuz-Schalter              |  | Unterverteiler       |
|  | Klingel-Taster              |  | Steckdose            |
|  | Licht-Taster                |  | Leerrohr             |
|  | 2pol-Aus-Schalter           |  |                      |
|  | Steckdose 1fach             |  |                      |
|  | Steckdose 2fach             |  |                      |
|  | Steckdose 3fach             |  |                      |
|  | CEE 5pol                    |  |                      |
|  | Raumthermostat              |  |                      |
|  | Lüfter mit Nachlaufrelais   |  |                      |
|  | Licht-Auslass (Decke)       |  |                      |
|  | Licht-Auslass (Wand)        |  |                      |
|  | Licht-Auslass (Direkt-Wand) |  |                      |
|  | Wandleuchte                 |  |                      |
|  | Deckenleuchte               |  |                      |

**F2 ARCHITEKTEN ZT GMBH**  
MAG. ARCH. MARKUS FISCHER + MAG. ARCH. CHRISTIAN FRÖMEL  
GRABEN 21/FEDERNFABRIK, 4690 SCHWANENSTADT, OBERÖSTERREICH  
T: +43 7673 75544, E: OFFICE@F2-ARCHITEKTEN.AT, F2-ARCHITEKTEN.AT

|         |            |              |
|---------|------------|--------------|
| plannr. | WB 2.2 B   | gezeichnet   |
| datum   | 17.12.2019 | geprüft      |
| masstab | 1:50       | plangröße A3 |

Mein ZUHAUSE Meine WSG