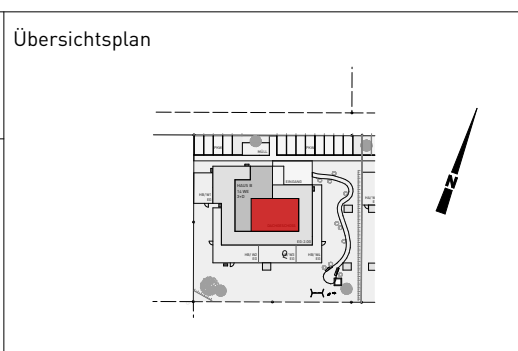


Wohnung	HB/ W14
WOHNRÄUME	85,85 m ²
LOGGIA	8,67 m ²
WNFL	94,52 m²
TERR./ BALKON	26,54 m ²
GARTEN	
KELLER	5,56 m ²

Anmerkungen
 A 2020.03.24
 BAD anpassbarer Wohnbau
 Raumaufteilung

- Ziegelmauerwerk
 - Schallschutzziegel
 - Stahlbeton
 - Wärmedämmung
 - Trockenbau/ Gipskarton
- Die in den Plänen eingezeichneten Möbel ist ein Einrichtungsvorschlag und nicht bindend. Änderungen vorbehalten!
 Für sämtliche Möbel und sonstige Einbauten ist es erforderlich, dass vor Anfertigung Naturmaße genommen werden!
 Dies gilt insbesondere auch für die Lage der Wasseranschlüsse in Küche und Bad und für die Elektroinstallationen.
 Freiflächen werden im Zuge der Bauausführung den örtlichen Gegebenheiten angepasst.
 Bläsungs-/ Bepflanzungsflächen können sich hieraus ergeben.
 Diese sind in den Gartengrößen inkludiert. Aus den planlichen Darstellungen kann kein Anspruch auf eine gesamtheitlich ebene Gartenfläche abgeleitet werden.
- Bruttogflächen / Rohbaumaße
 Änderungen vorbehalten



- Legende**
- Aus-Schalter
 - Serien-Schalter
 - Wechsel-Schalter
 - Doppel-Wechsel-Schalter
 - Kreuz-Schalter
 - Klingel-Taster
 - Licht-Taster
 - 2pol-Aus-Schalter
 - Steckdose 1fach
 - Steckdose 2fach
 - Steckdose 3fach
 - CEE 5pol
 - Raumthermostat
 - Lüfter mit Nachlaufrelais
 - Licht-Auslass (Decke)
 - Licht-Auslass (Wand)
 - Licht-Auslass (Direkt-Wand)
 - Wandleuchte
 - Deckenleuchte
 - Rauchmelder
 - Sprechanlage (Innen)
 - Telefon-Dose
 - TV-Dose
 - Unterverteiler
 - Deckendose
 - Leerrohr

F2 ARCHITEKTEN ZT GMBH
 MAG.ARCH. MARKUS FISCHER + MAG.ARCH. CHRISTIAN FRÖMEL
 GRABEN 21/FEDERNFABRIK, 4690 SCHWANENSTADT, OBERÖSTERREICH
 T: +43 7673 75544, E: OFFICE@F2-ARCHITEKTEN.AT, F2-ARCHITEKTEN.AT

plannr.	WB 14.1 A	gezeichnet
datum	17.12.2019	geprüft
masstab	1:50	plangröße A3

Mein ZUHAUSE
 Meine **WSG**