

<b>Wohnung</b>	<b>HB/ W1</b>
WOHNRÄUME	75,01 m <sup>2</sup>
LOGGIA	4,00 m <sup>2</sup>
<b>WNFL</b>	<b>79,01 m<sup>2</sup></b>
TERR./ BALKON	4,00 m <sup>2</sup>
GARTEN	41,58 m <sup>2</sup>
KELLER	4,48 m <sup>2</sup>

**Anmerkungen**

In den Plänen eingezeichneten Möbel ist ein Einrichtungsvorschlag und nicht bindend. Änderungen vorbehalten!

Für sämtliche Möbel und sonstige Einbauten ist es erforderlich, dass vor Anfertigung Naturmaße genommen werden!

Dies gilt insbesondere auch für die Lage der Wasseranschlüsse in Küche und Bad und für die Elektroinstallationen.

Freiflächen werden im Zuge der Bauausführung den örtlichen Gegebenheiten angepasst.

Büschungs-/ Bepflanzungsf lächen können sich hieraus ergeben.

Diese sind in den Gartengrößen inkludiert. Aus den planlichen Darstellungen kann kein Anspruch auf eine gesamtheitlich ebene Gartenfläche abgeleitet werden.

Bruttoflächen / Rohbaumasse  
Änderungen vorbehalten

	Ziegelmauerwerk		Wärmedämmung
	Schallschutzziegel		Trockenbau/ Gipskarton
	Stahlbeton		

**Übersichtsplan**

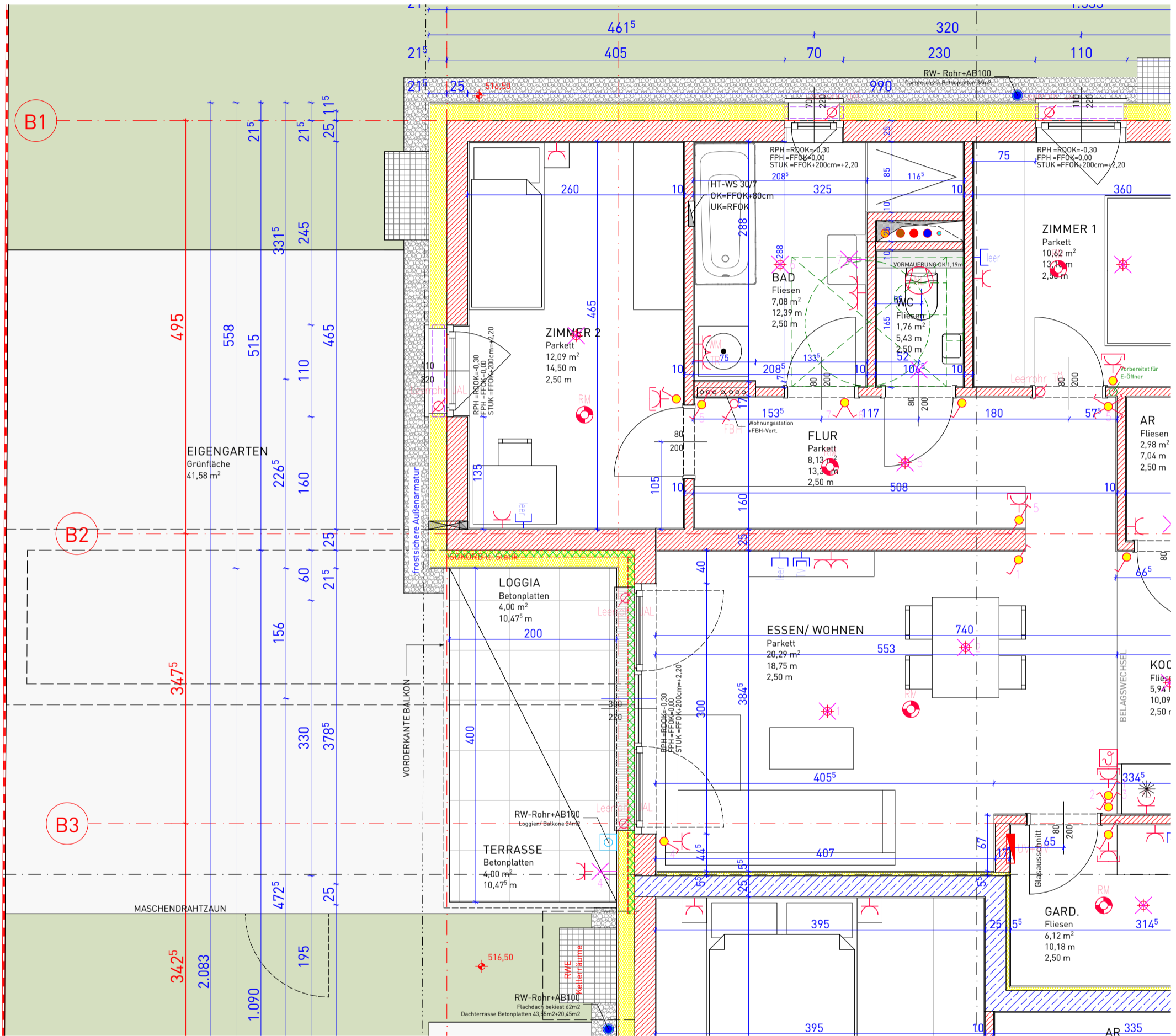
**Legende**

	Aus-Schalter		Rauchmelder
	Serien-Schalter		Sprechanlage (Innen)
	Wechsel-Schalter		Telefon-Dose
	Doppel-Wechsel-Schalter		TV-Dose
	Kreuz-Schalter		Unterverteiler
	Klingel-Taster		Steckdose
	Licht-Taster		Steckdose 1fach
	2pol-Aus-Schalter		Steckdose 2fach
	Steckdose 1fach		Steckdose 3fach
	Steckdose 2fach		CEE 5pol
	Steckdose 3fach		Raumthermostat
	CEE 5pol		Lüfter mit Nachlaufrelais
	Raumthermostat		Licht-Auslass (Decke)
	Lüfter mit Nachlaufrelais		Licht-Auslass (Wand)
	Licht-Auslass (Decke)		Licht-Auslass (Direkt-Wand)
	Licht-Auslass (Wand)		Wandleuchte
	Licht-Auslass (Direkt-Wand)		Deckenleuchte
	Wandleuchte		
	Deckenleuchte		

**F2 ARCHITEKTEN ZT GMBH**  
 MAG.ARCH. MARKUS FISCHER + MAG.ARCH. CHRISTIAN FRÖMEL  
 GRABEN 21/FEDERNFABRIK, 4690 SCHWANENSTADT, OBERÖSTERREICH  
 T: +43 7673 75544, E: OFFICE@F2-ARCHITEKTEN.AT, F2-ARCHITEKTEN.AT

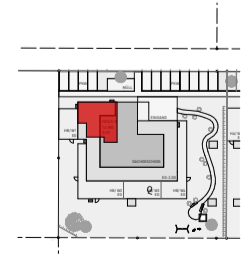
plannr.	WB 1.1	gezeichnet
datum	19.12.2019	geprüft
masstab	1:50	plangröße A3

**Mein ZUHAUSE**  
 Meine **WSG**



<b>Wohnung</b>	<b>HB/ W1</b>	Anmerkungen Ziegelmauerwerk Schallschutzziegel Stahlbeton Wärmedämmung Trockenbau/ Gipskarton Die in den Plänen eingezeichneten Möbel ist ein Einrichtungsvorschlag und nicht bindend. Änderungen vorbehalten! Für sämtliche Möbel und sonstige Einbauten ist es erforderlich, dass vor Anfertigung Naturmaße genommen werden! Dies gilt insbesondere auch für die Lage der Wasseranschlüsse in Küche und Bad und für die Elektroinstallationen. Freiflächen werden im Zuge der Bauausführung den örtlichen Gegebenheiten angepasst. Bläsungs-/ Beflügelungsflächen können sich hieraus ergeben. Diese sind in den Gartengrößen inkludiert. Aus den planlichen Darstellungen kann kein Anspruch auf eine gesamtheitlich ebene Gartenfläche abgeleitet werden. Bruttoflächen / Rohbaumasse Änderungen vorbehalten
WOHNRÄUME	75,01 m <sup>2</sup>	
LOGGIA	4,00 m <sup>2</sup>	
<b>WNFL</b>	<b>79,01 m<sup>2</sup></b>	
TERR./ BALKON	4,00 m <sup>2</sup>	
GARTEN	41,58 m <sup>2</sup>	
KELLER	4,48 m <sup>2</sup>	

Übersichtsplan



Legende

- Aus-Schalter
- Serien-Schalter
- Wechsel-Schalter
- Doppel-Wechsel-Schalter
- Kreuz-Schalter
- Klingel-Taster
- Licht-Taster
- 2pol-Aus-Schalter
- Steckdose 1fach
- Steckdose 2fach
- Steckdose 3fach
- CEE 5pol
- Raumthermostat
- Lüfter mit Nachlaufrelais
- Licht-Auslass (Decke)
- Licht-Auslass (Wand)
- Licht-Auslass (Direkt-Wand)
- Wandleuchte
- Deckenleuchte
- Rauchmelder
- Sprechanlage (Innen)
- Telefon-Dose
- TV-Dose
- Unterverteiler
- Steckdose
- Leerrohr

**F2 ARCHITEKTEN ZT GMBH**  
 MAG.ARCH. MARKUS FISCHER + MAG.ARCH. CHRISTIAN FRÖMEL  
 GRABEN 21/FEDERFABRIK, 4690 SCHWANENSTADT, OBERÖSTERREICH  
 T: +43 7673 75544, E: OFFICE@F2-ARCHITEKTEN.AT, F2-ARCHITEKTEN.AT

plannr.	WB 1.2	gezeichnet
datum	19.12.2019	geprüft
masstab	1:50	plangröße A3

Mein ZUHAUSE Meine **WSG**