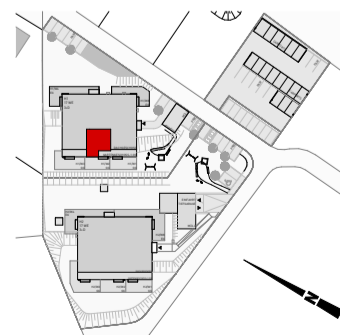


Legende

- Aus-Schalter
- Serien-Schalter
- Wechsel-Schalter
- Doppel-Wechsel-Schalter
- Kreuz-Schalter
- Klingel-Taster
- Licht-Taster
- 2pol-Aus-Schalter
- Steckdose 1fach
- Steckdose 2fach
- Steckdose 3fach
- CEE 5pol
- Raumthermostat
- Lüfter mit Nachlaufrelais
- Licht-Auslass (Decke)
- Licht-Auslass (Wand)
- Licht-Auslass (Direkt-Wand)
- Wandleuchte
- Deckenleuchte
- Rauchmelder
- Sprechanlage (Innen)
- Telefon-Dose
- TV-Dose
- Unterverteiler
- Steckdose
- Leerrohr

Übersichtsplan



Wohnung	H1/ W2
WOHNRÄUME	50,57 m²
LOGGIA	3,00 m²
WNFL	53,57 m²
TERR./ BALKON	5,00 m²
GARTEN	34,18 m²
KELLER	3,74 m²

Anmerkungen

Die in den Plänen eingezeichneten Möbel ist ein Einrichtungsvorschlag und nicht bindend. Änderungen vorbehalten!
Für sämtliche Möbel und sonstige Einbauten ist es erforderlich, dass vor Anfertigung Naturmaße genommen werden!
Dies gilt insbesondere auch für die Lage der Wasseranschlüsse in Küche und Bad und für die Elektroinstallationen.
Freiflächen werden im Zuge der Bauausführung den örtlichen Gegebenheiten angepasst.
Bäschungs-/Bepflanzungsf lächen können sich hieraus ergeben.
Diese sind in den Gartengrößen inkludiert. Aus den planlichen Darstellungen kann kein Anspruch auf eine gesamtheitlich ebene Gartenfläche abgeleitet werden.

Bruttoflächen / Rohbaumaße
Änderungen vorbehalten

- Ziegelmauerwerk
- Schallschutzziegel
- Stahlbeton
- Wärmedämmung
- Trockenbau/ Gipskarton

plannr.	W 1/2	gezeichnet
datum	04.12.2019	geprüft
masstab	1:50	plangröße A3

Mein ZUHAUSE
Meine WSG



F2 ARCHITEKTEN ZT GMBH

MAG.ARCH. MARKUS FISCHER + MAG.ARCH. CHRISTIAN FRÖMEL
GRABEN 21/FEDERNFABRIK, 4690 SCHWANENSTADT, OBERÖSTERREICH
T: +43 7673 75544, E: OFFICE@F2-ARCHITEKTEN.AT, F2-ARCHITEKTEN.AT