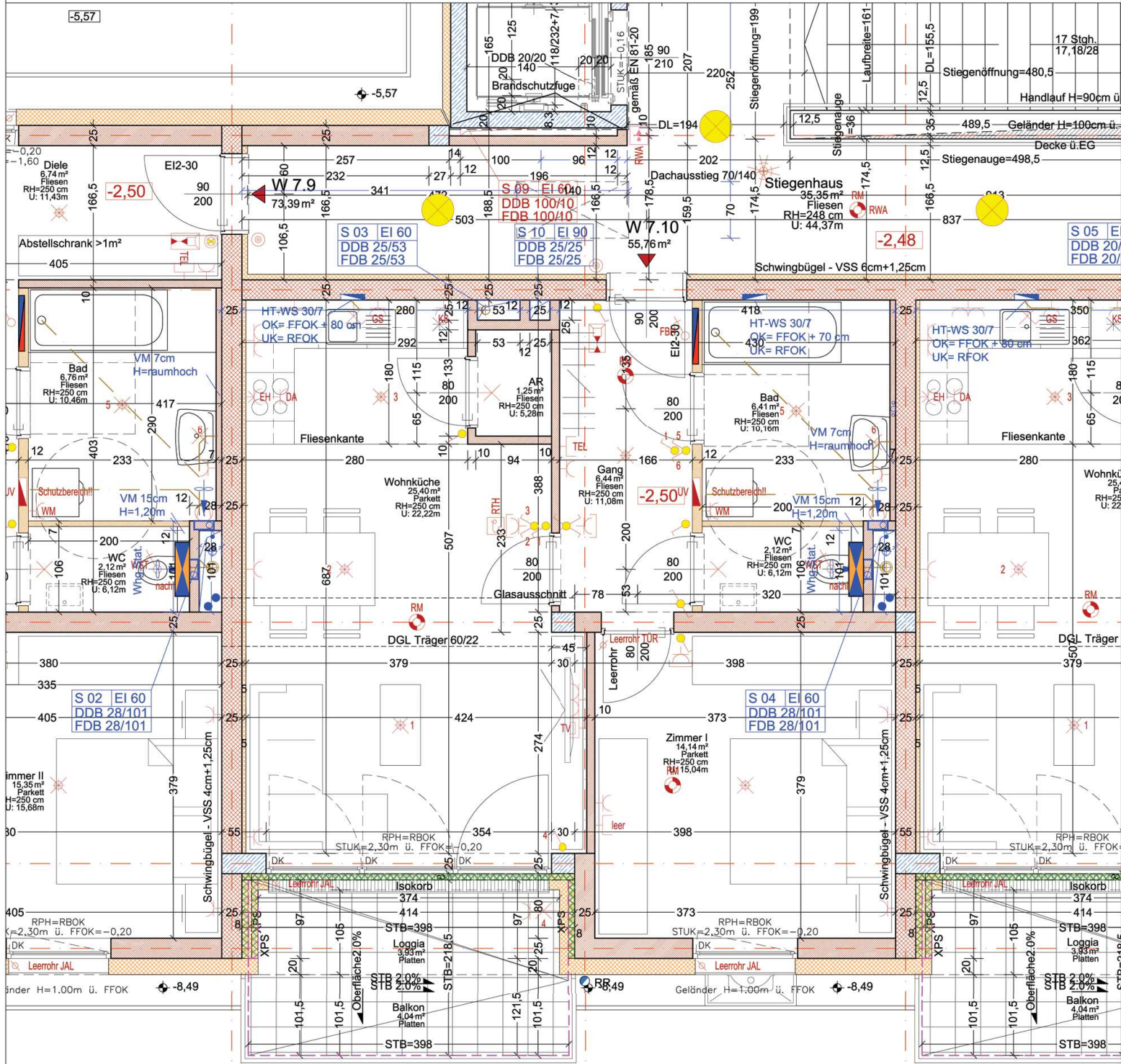


# WSG - WOHNANLAGE STEINHAUS 3

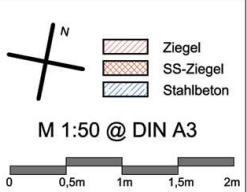
## HAUS 7 - W7.10 - 1.OG

AKTENZAHL: 680

ADRESSE: MALVENWEG 7

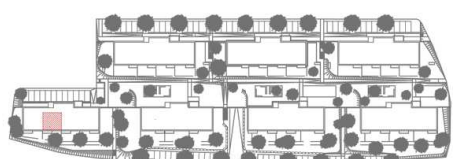


<b>TOP</b>	<b>W 7.10</b>
Wohnräume	55,76m <sup>2</sup>
Loggia	3,93m <sup>2</sup>
<b>Gef. Fläche</b>	<b>59,69m<sup>2</sup></b>
Terr. /Balkon	4,04m <sup>2</sup>
Garten	-
Keller	8,67m <sup>2</sup>



Die in den Plänen eingezeichneten Möbel sind ein Einrichtungs-vorschlag und nicht bindend. Änderungen vorbehalten!!! Für sämtliche Möbel und sonstige Einbauten ist es erforderlich, dass vor Anfertigung Maßnahme genommen werden!!! Dies gilt insbesondere auch für die Lage der Wasseranschlüsse in Küche und Bad und für die Elektroinstallation. Pflichten werden im Zuge der Bauausführung den örtlichen Gegebenheiten angepasst. Böschungs- und Befestigungsflächen können sich heraus ergeben. Diese sind in den ausgewiesenen Gartenplänen inkludiert. Aus den planlichen Darstellungen kann kein Anspruch auf eine gesamtlich abgestimmte Gartenfläche abgeleitet werden.

### ÜBERSICHT



### LEGENDE

- Aus-Schalter
- Verteiler
- Serien-Schalter
- Deckenauslass
- Wechsel-Schalter
- Brandmelder
- Kreuz-Schalter
- Telefon-Steckdose
- Steckdose
- TV-Steckdose
- Raumthermostat
- Sprechanlage
- E-Herd
- Wandauslass
- Dunstabzug
- Klingel-Taster
- Waschmaschine
- WRL-Gerät
- FB-Heizungsverteiler
- Wohnungsstation
- Zuluventil
- Abluftventil

**architekturbüro klingmüller**  
 architekturbüro klingmüller ZT GmbH  
 weingartshofstrasse 24  
 4020 linz

**klingmüller**  
 t +43 732/65 80 26  
 office@klingmueller.com  
 www.klingmueller.com

Mein ZUHAUSE  
 Meine WSG

