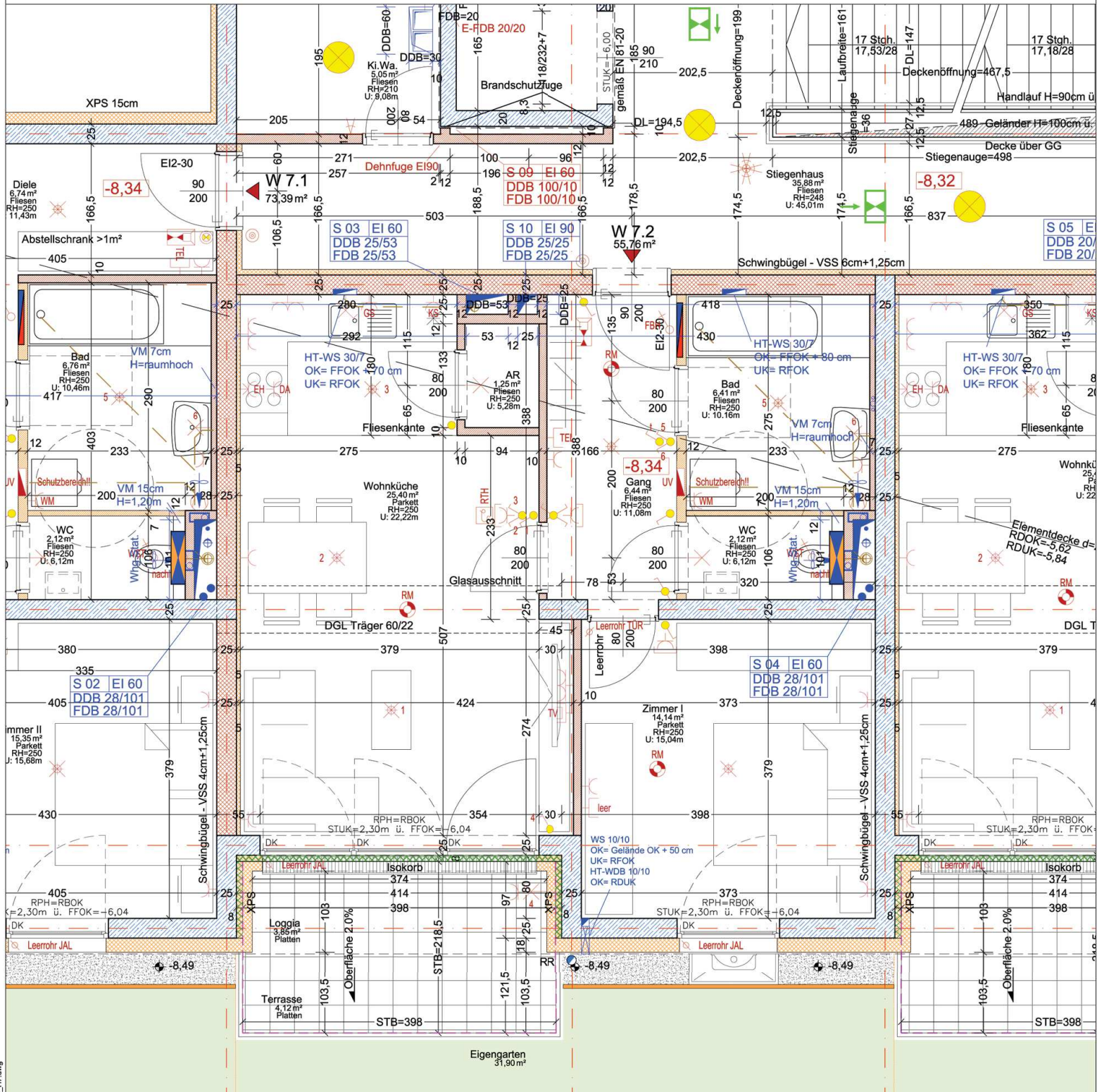


WSG - WOHNANLAGE STEINHAUS 3

HAUS 7 - W7.2 - GG

AKTENZAHL: 680

ADRESSE: MALVENWEG 7

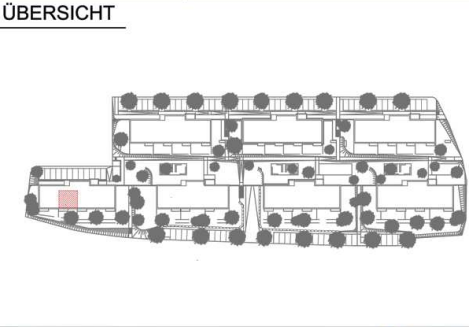


TOP	W 7.2
Wohnräume	55,76m ²
Loggia	3,85m ²
Gef. Fläche	59,61m ²
Terr. /Balkon	4,12m ²
Garten	31,90m ²
Keller	6,76m ²

Ziegel
 SS-Ziegel
 Stahlbeton

M 1:50 @ DIN A3

Die in den Plänen eingezeichneten Möbel sind ein Einrichtungs-vorschlag und nicht bindend. Änderungen vorbehalten!!! Für sämtliche Möbel und sonstige Einbauten ist es erforderlich, dass vor Anfertigung Maßnahme genommen werden!!! Dies gilt insbesondere auch für die Lage der Wasseranschlüsse in Küche und Bad und für die Elektroinstallation. Präzisionen werden im Zuge der Bauausführung den örtlichen Gegebenheiten angepasst. Böschungs- und Bepflanzungsflächen können sich heraus ergeben. Diese sind in den ausgewiesenen Gartengestaltungen inkludiert. Aus den planischen Darstellungen kann kein Anspruch auf eine gesamtheitlich abgestimmte Gartenfläche abgeleitet werden.



LEGENDE

	Aus - Schalter		Verteiler
	Serien-Schalter		Deckenauslass
	Wechsel-Schalter		Brandmelder
	Kreuz-Schalter		Telefon-Steckdose
	Steckdose		TV-Steckdose
	Raumthermostat		Sprechanlage
	E-Herd		Wandauslass
	Dunstabzug		Klingel-Taster
	Waschmaschine		

	WRL-Gerät		FB-Heizungsverteiler
	Wohnungsstation		Zuluftventil
			Abluftventil

architekturbüro klingmüller

architekturbüro klingmüller ZT GmbH
 weingartshofstrasse 24
 4020 linz

t +43 732/65 80 26
 office@klingmueller.com
 www.klingmueller.com

Mein ZUHAUSE Meine WSG