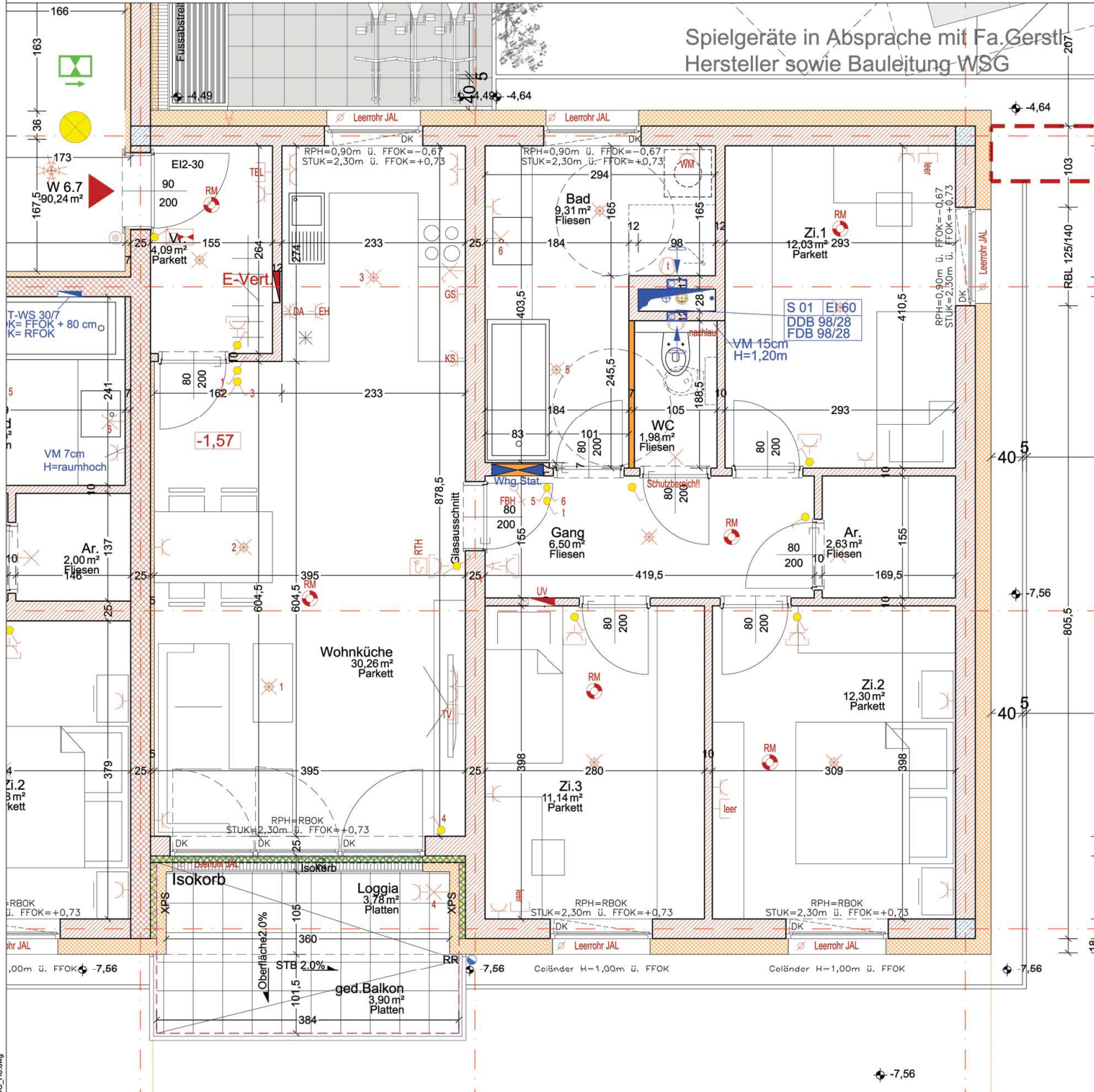


WSG - WOHNANLAGE STEINHAUS 3

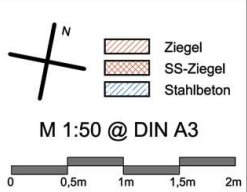
HAUS 6- W6.7 - 1.OG

AKTENZAHL: 680
 ADRESSE: MALVENWEG 5

Spielgeräte in Absprache mit Fa. Gerstl
 Hersteller sowie Bauleitung WSG

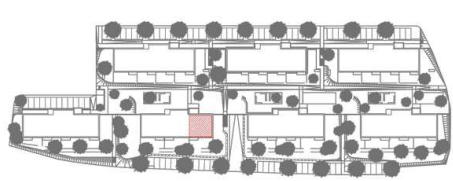


TOP	W 6.7
Wohnräume	90,24m ²
Loggia	3,78m ²
Gef. Fläche	94,02m²
Terr. /Balkon	3,90m ²
Garten	-
Keller	7,42m ²



Die in den Plänen eingezeichneten Möbel sind ein Einrichtungsentwurf und nicht bindend. Änderungen vorbehalten!!! Für sämtliche Möbel und sonstige Einbauten ist es erforderlich, dass vor Anfertigung Maßnahme genommen werden!!! Dies gilt insbesondere auch für die Lage der Wasseranschlüsse in Küche und Bad und für die Elektroinstallation. Freiflächen werden im Zuge der Bauausführung den örtlichen Gegebenheiten angepasst. Böschungs- und Bepflanzungsflächen können sich heraus ergeben. Diese sind in den ausgewiesenen Gartenplänen inkludiert. Aus den planischen Darstellungen kann kein Anspruch auf eine gesamtheitlich abgestimmte Gartenfläche abgeleitet werden.

ÜBERSICHT



LEGENDE

- Aus - Schalter
- Verteiler
- Serien-Schalter
- Deckenauslass
- Wechsel-Schalter
- Brandmelder
- Kreuz-Schalter
- Telefon-Steckdose
- Steckdose
- TV-Steckdose
- Raumthermostat
- Sprechanlage
- E-Herd
- Wandauslass
- Dunstabzug
- Klingel-Taster
- Waschmaschine
- WRL-Gerät
- FB-Heizungsverteiler
- Wohnungsstation
- Zuluventil
- Abluftventil

architekturbüro klingmüller
 architekturbüro klingmüller ZT GmbH
 weingartshofstrasse 24
 4020 linz

Mein ZUHAUSE **WSG**
 Meine **WSG**



t +43 732/65 80 26
 office@klingmueller.com
 www.klingmueller.com