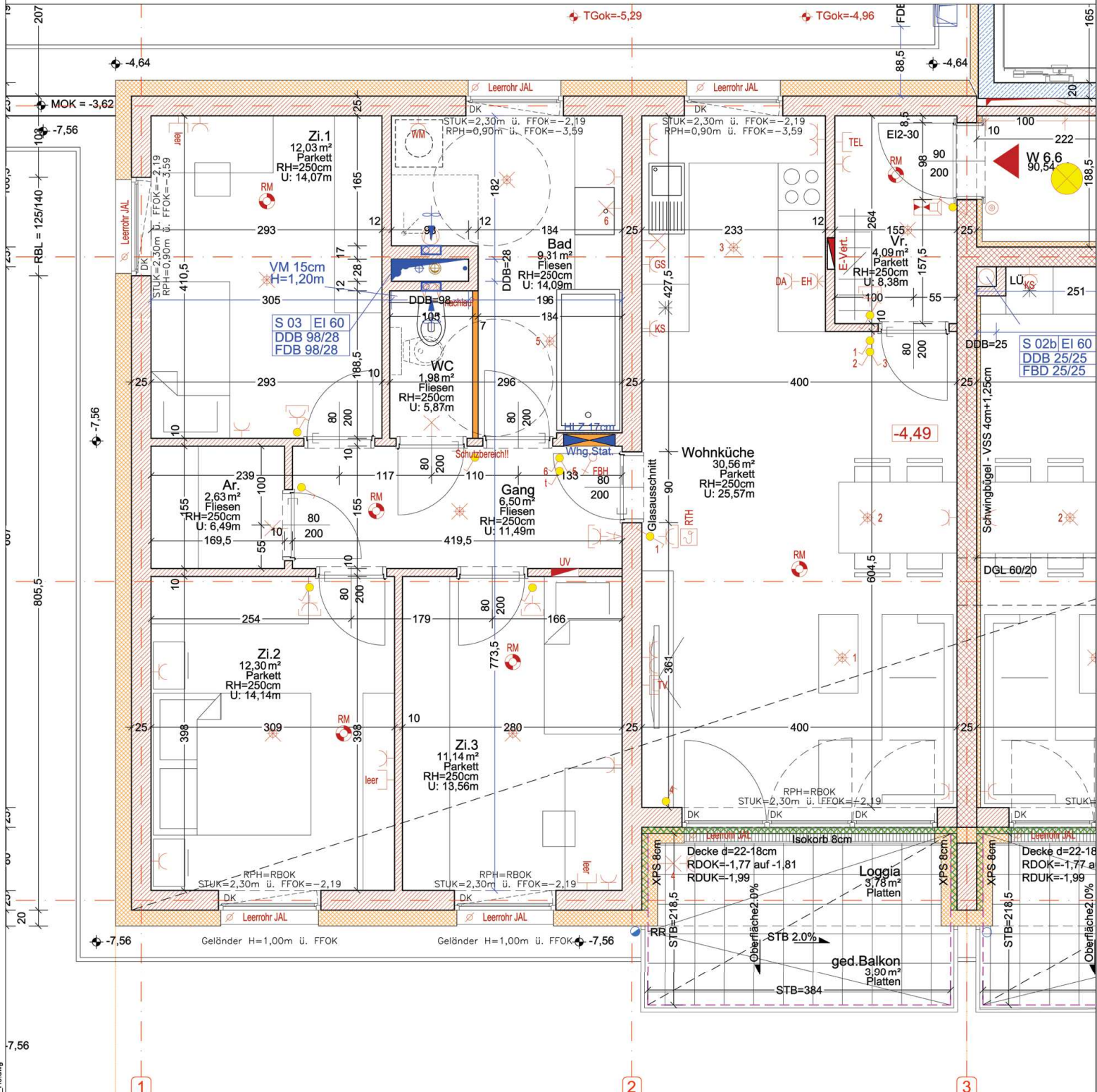


WSG - WOHNANLAGE STEINHAUS 3

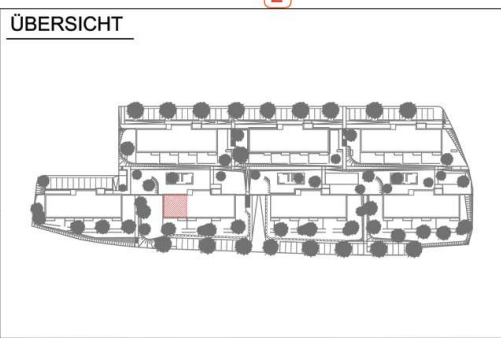
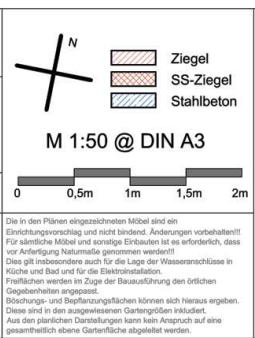
HAUS 6 - W6.6 - EG

AKTENZAHL: 680

ADRESSE: MALVENWEG 5



TOP	W 6.6
Wohnräume	90,54m ²
Loggia	3,78m ²
Gef. Fläche	94,32m²
Terr. /Balkon	3,90m ²
Garten	-
Keller	8,78m ²



LEGENDE	
	Aus - Schalter
	Serien-Schalter
	Wechsel-Schalter
	Kreuz-Schalter
	Steckdose
	Raumthermostat
	E-Herd
	Dunstabzug
	Waschmaschine
	Verteiler
	Deckenauslass
	Brandmelder
	Telefon-Steckdose
	TV-Steckdose
	Sprechanlage
	Wandauslass
	Klingel-Taster
	WRL-Gerät
	Wohnungsstation
	FB-Heizungsverteiler
	Zuluventil
	Abluftventil

architekturbüro klingmüller
 architekturbüro klingmüller ZT GmbH
 weingartshofstrasse 24
 4020 linz

klingmüller
 t +43 732/65 80 26
 office@klingmueller.com
 www.klingmueller.com

