

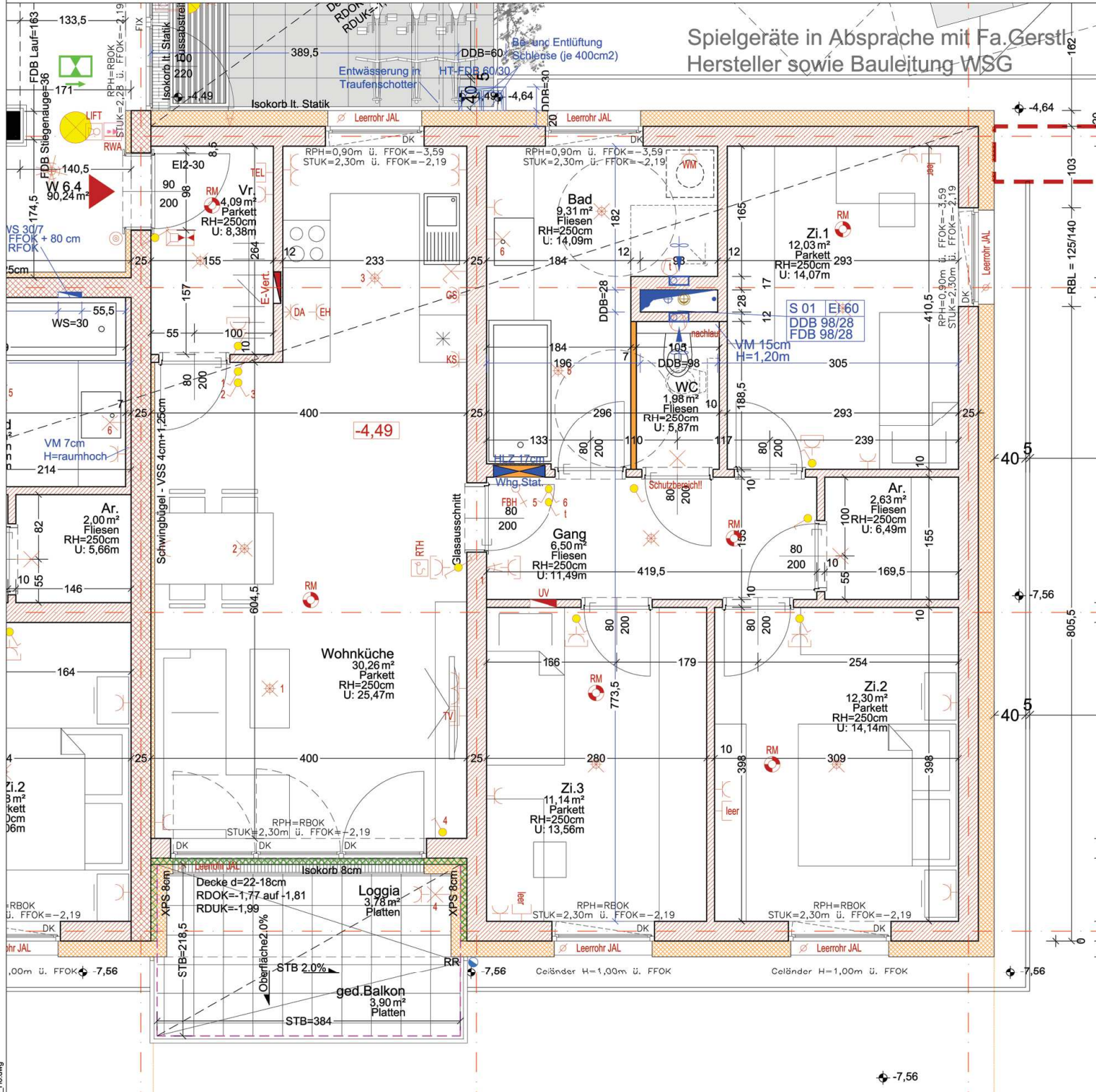
# WSG - WOHNANLAGE STEINHAUS 3

## HAUS 6- W6.4 - EG

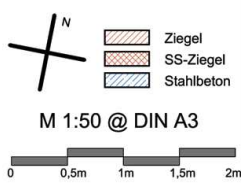
AKTENZAHL: 680

ADRESSE: MALVENWEG 5

Spielgeräte in Absprache mit Fa. Gerstl  
Hersteller sowie Bauleitung WSG

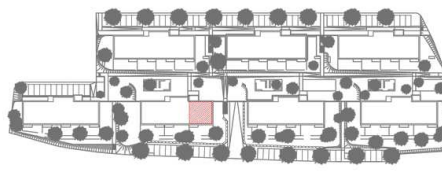


<b>TOP</b>	<b>W 6.4</b>
Wohnräume	90,24m <sup>2</sup>
Loggia	3,78m <sup>2</sup>
<b>Gef. Fläche</b>	<b>94,02m<sup>2</sup></b>
Terr. /Balkon	3,90m <sup>2</sup>
Garten	-
Keller	8,06m <sup>2</sup>



Die in den Plänen eingezeichneten Möbel sind ein Einrichtungsentwurf und nicht bindend. Änderungen vorbehalten!!! Für sämtliche Möbel und sonstige Einbauten ist es erforderlich, dass vor Anfertigung Nähermaße genommen werden!!! Dies gilt insbesondere auch für die Lage der Wasseranschlüsse in Küche und Bad und für die Elektroinstallation. Freiflächen werden im Zuge der Bauabfertigung den örtlichen Gegebenheiten angepasst. Böschungs- und Befestigungsflächen können sich heraus ergeben. Diese sind in den ausgewiesenen Gartenprofilen inkludiert. Aus den planischen Darstellungen kann kein Anspruch auf eine gesamtheitlich abgestimmte Gartenfläche abgeleitet werden.

### ÜBERSICHT



### LEGENDE

- Aus - Schalter
- Verteiler
- Serien-Schalter
- Deckenauslass
- Wechsel-Schalter
- Brandmelder
- Kreuz-Schalter
- Telefon-Steckdose
- Steckdose
- TV-Steckdose
- Raumthermostat
- Sprechanlage
- E-Herd
- Wandauslass
- Dunstabzug
- Klingel-Taster
- Waschmaschine
- WRL-Gerät
- FB-Heizungsverteiler
- Wohnungsstation
- Zuluventil
- Abluftventil

**architekturbüro klingmüller**  
architekturbüro klingmüller ZT GmbH  
weingartshofstrasse 24  
4020 linz

**klingmüller**  
t +43 732/65 80 26  
office@klingmueller.com  
www.klingmueller.com

**Mein ZUHAUSE** **Meine**