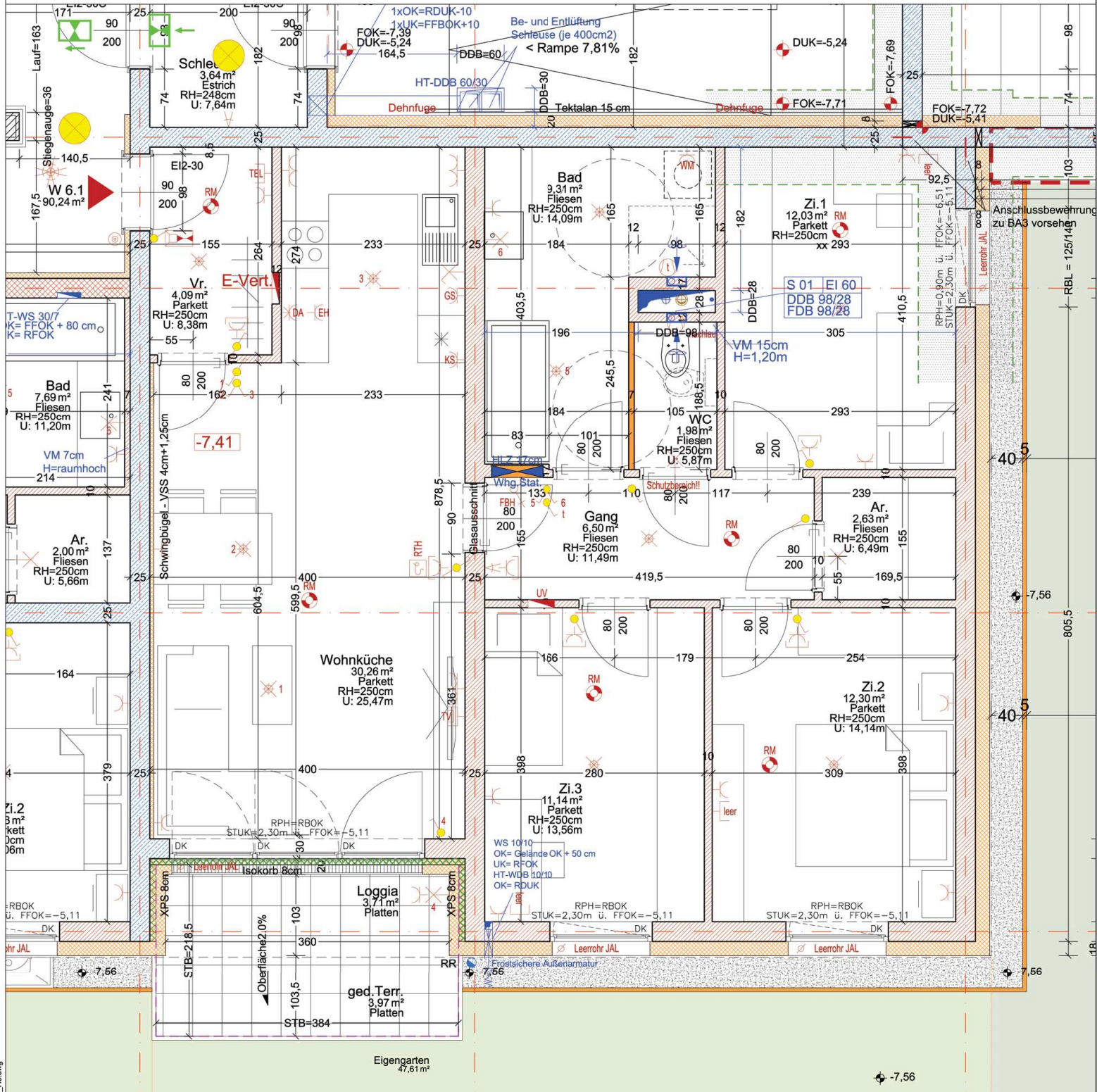


WSG - WOHNANLAGE STEINHAUS 3

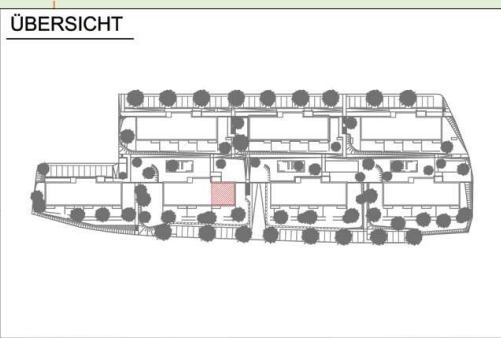
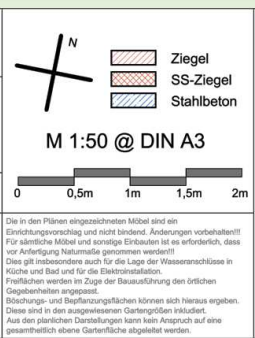
HAUS 6- W6.1 - GG

AKTENZAHL: 680

ADRESSE: MALVENWEG 5



TOP	W 6.1
Wohnräume	90,24m ²
Loggia	3,71m ²
Gef. Fläche	93,95m²
Terr. /Balkon	3,97m ²
Garten	47,61m ²
Keller	8,10m ²



LEGENDE

	Aus - Schalter		Verteiler
	Serien-Schalter		Deckenauslass
	Wechsel-Schalter		Brandmelder
	Kreuz-Schalter		Telefon-Steckdose
	Steckdose		TV-Steckdose
	Raumthermostat		Sprechanlage
	E-Herd		Wandauslass
	Dunstabzug		Klingel-Taster
	Waschmaschine		
	WRL-Gerät		FB-Heizungsverteiler
	Wohnungsstation		Zuluftventil
			Abluftventil

architekturbüro klingmüller

architekturbüro klingmüller ZT GmbH
weingartshofstrasse 24
4020 linz

klingmüller

t +43 732/65 80 26
office@klingmueller.com
www.klingmueller.com

Mein ZUHAUSE Meine **WSG**

HAA-157_WSG_WA-Steinhaus bei Weis_2016/08 Wohnungsympenplan02 DWG/A-157_PO_P16_GG_H6.dwg