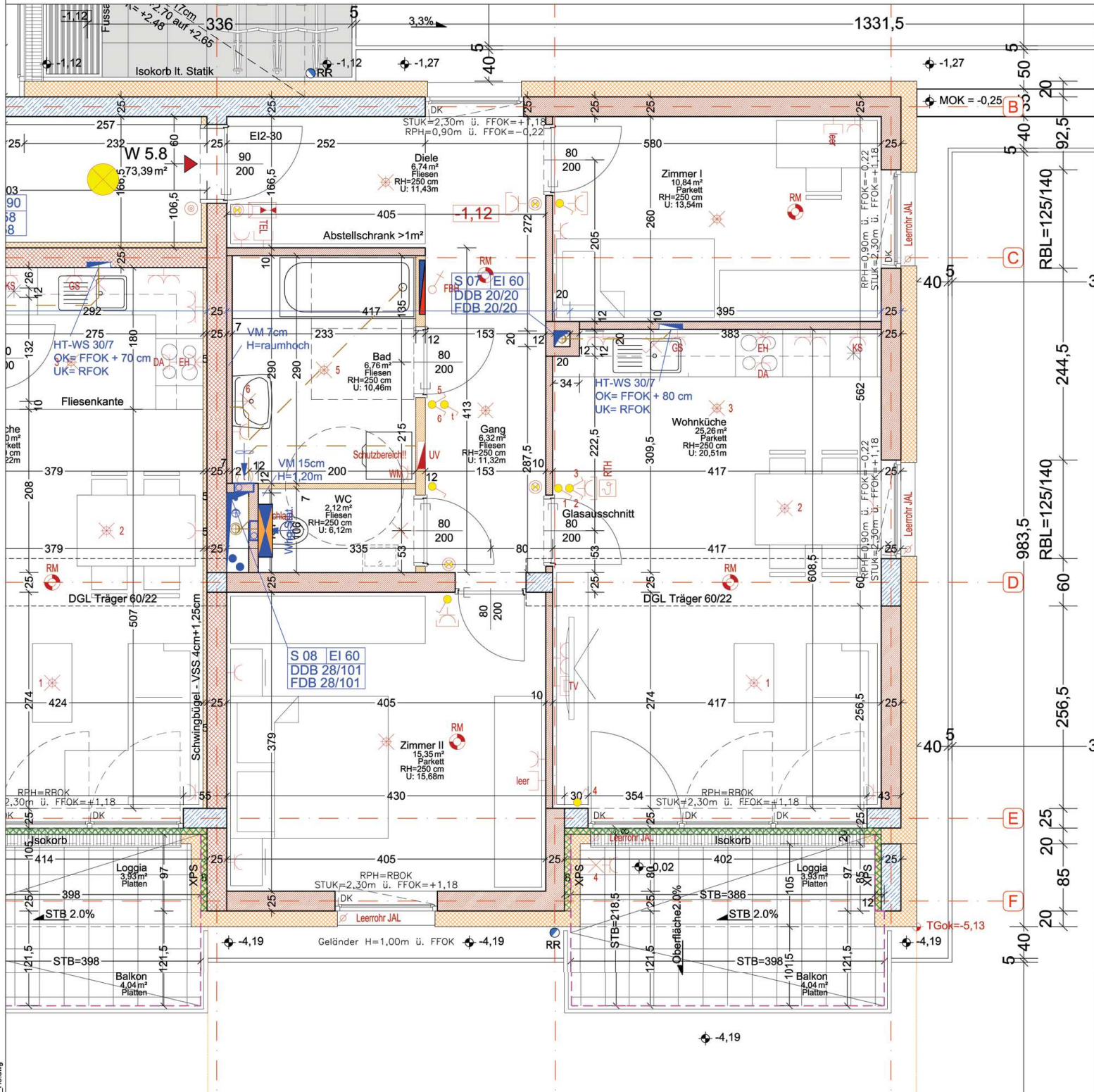


WSG - WOHNANLAGE STEINHAUS 3

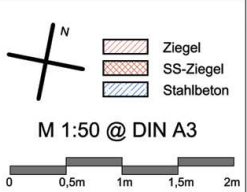
HAUS 5 - W5.8 - EG

AKTENZAHL: 680

ADRESSE: MALVENWEG 6



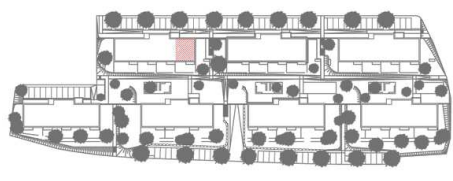
TOP	W 5.8
Wohnräume	73,39m ²
Loggia	3,93m ²
Gef. Fläche	77,32m²
Terr. /Balkon	4,04m ²
Garten	-
Keller	2,98m ²



M 1:50 @ DIN A3

Die in den Plänen eingezeichneten Möbel sind ein Einrichtungs-vorschlag und nicht bindend. Änderungen vorbehalten!!! Für sämtliche Möbel und sonstige Einbauten ist es erforderlich, dass vor Anfertigung Maßnahme genommen werden!!! Dies gilt insbesondere auch für die Lage der Wasseranschlüsse in Küche und Bad und für die Elektroinstallation. Pflichten werden im Zuge der Bauausführung den örtlichen Gegebenheiten angepasst. Böschungs- und Bepflanzungsflächen können sich heraus ergeben. Diese sind in den ausgewiesenen Gartenplänen inkludiert. Aus den planlichen Darstellungen kann kein Anspruch auf eine gesamtlich abgestimmte Gartenfläche abgeleitet werden.

ÜBERSICHT



LEGENDE

- Aus - Schalter
- Verteiler
- Serien-Schalter
- Deckenauslass
- Wechsel-Schalter
- Brandmelder
- Kreuz-Schalter
- Telefon-Steckdose
- Steckdose
- TV-Steckdose
- Raumthermostat
- Sprechanlage
- E-Herd
- Wandauslass
- Dunstabzug
- Klingel-Taster
- Waschmaschine
- WRL-Gerät
- FB-Heizungsverteiler
- Wohnungsstation
- Zuluftventil
- Abluftventil

architekturbüro klingmüller
 architekturbüro klingmüller ZT GmbH
 weingartshofstrasse 24
 4020 linz

klingmüller
 t +43 732/65 80 26
 office@klingmueller.com
 www.klingmueller.com

Mein ZUHAUSE Meine **WSG**

