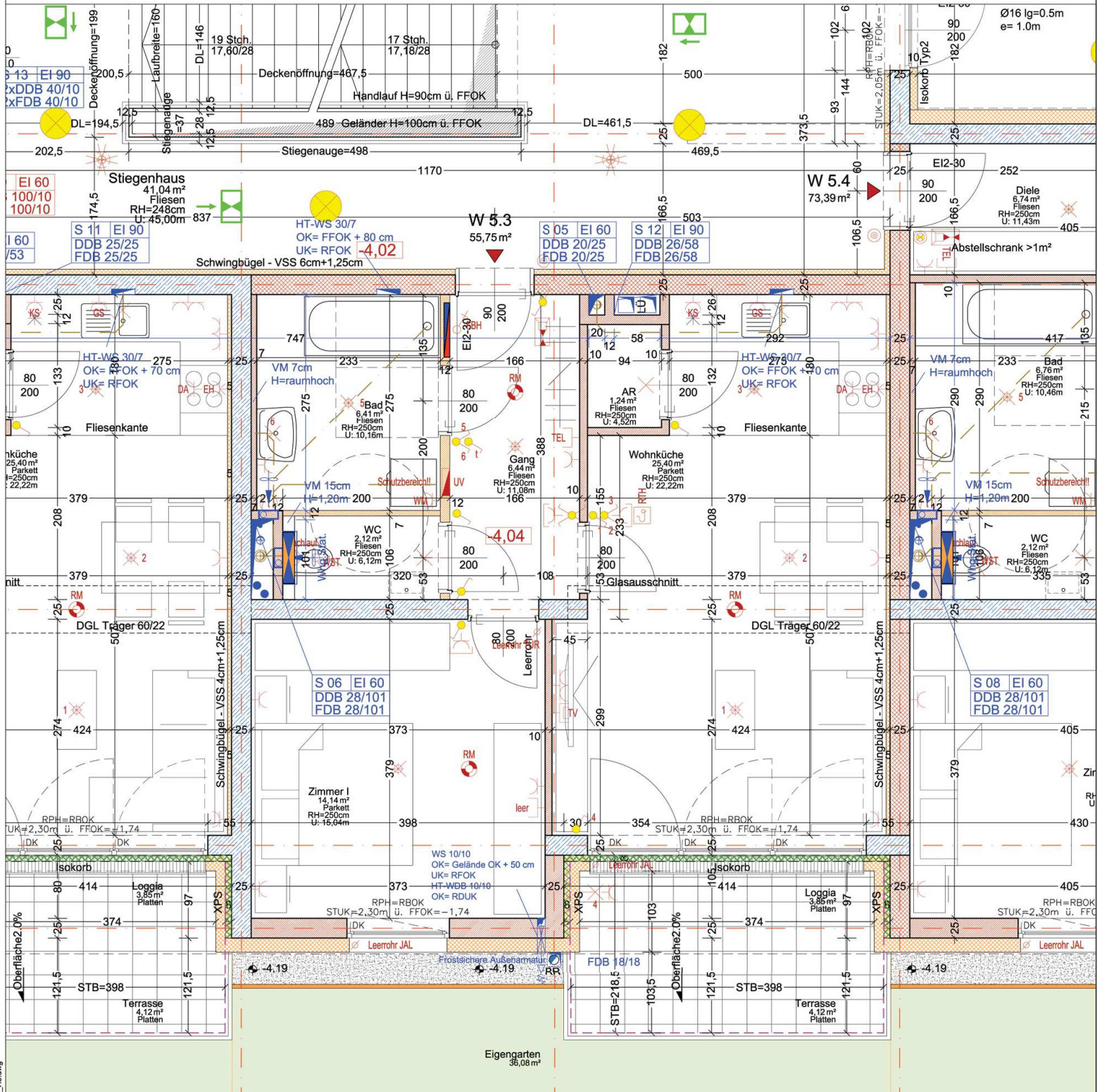


WSG - WOHNANLAGE STEINHAUS 3

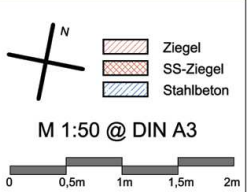
HAUS 5 - W5.3 - GG

AKTENZAHL: 680

ADRESSE: MALVENWEG 6

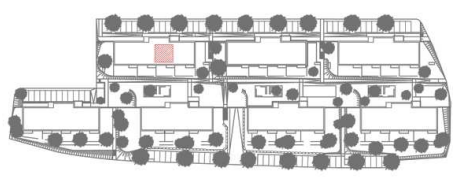


TOP	W 5.3
Wohnräume	55,75m ²
Loggia	3,85m ²
Gef. Fläche	59,60m ²
Terr. /Balkon	4,12m ²
Garten	36,08m ²
Keller	2,82m ²



Die in den Plänen eingezeichneten Möbel sind ein Einrichtungs-vorschlag und nicht bindend. Änderungen vorbehalten!!!
Für sämtliche Möbel und sonstige Einbauten ist es erforderlich, dass vor Anfertigung Maßnahme genommen werden!!!
Dies gilt insbesondere auch für die Lage der Wasseranschlüsse in Küche und Bad und für die Elektroinstallation.
Prüfpläne werden im Zuge der Bauausführung den örtlichen Gegebenheiten angepasst.
Böschung- und Befestigungsflächen können sich heraus ergeben. Diese sind in den ausgewiesenen Gartenplänen inkludiert.
Aus den planischen Darstellungen kann kein Anspruch auf eine gesamtlich abgestimmte Gartenfläche abgeleitet werden.

ÜBERSICHT



LEGENDE

- Aus - Schalter
- Verteiler
- Serien-Schalter
- Deckenauslass
- Wechsel-Schalter
- Brandmelder
- Kreuz-Schalter
- Telefon-Steckdose
- Steckdose
- TV-Steckdose
- Raumthermostat
- Sprechanlage
- E-Herd
- Wandauslass
- Dunstabzug
- Klingel-Taster
- Waschmaschine
- WRL-Gerät
- FB-Heizungsverteiler
- Wohnungsstation
- Zuluventil
- Abluftventil

architekturbüro klingmüller
architekturbüro klingmüller ZT GmbH
weingartshofstrasse 24
4020 linz

klingmüller
t +43 732/65 80 26
office@klingmueller.com
www.klingmueller.com

Mein ZUHAUSE Meine **WSG**

