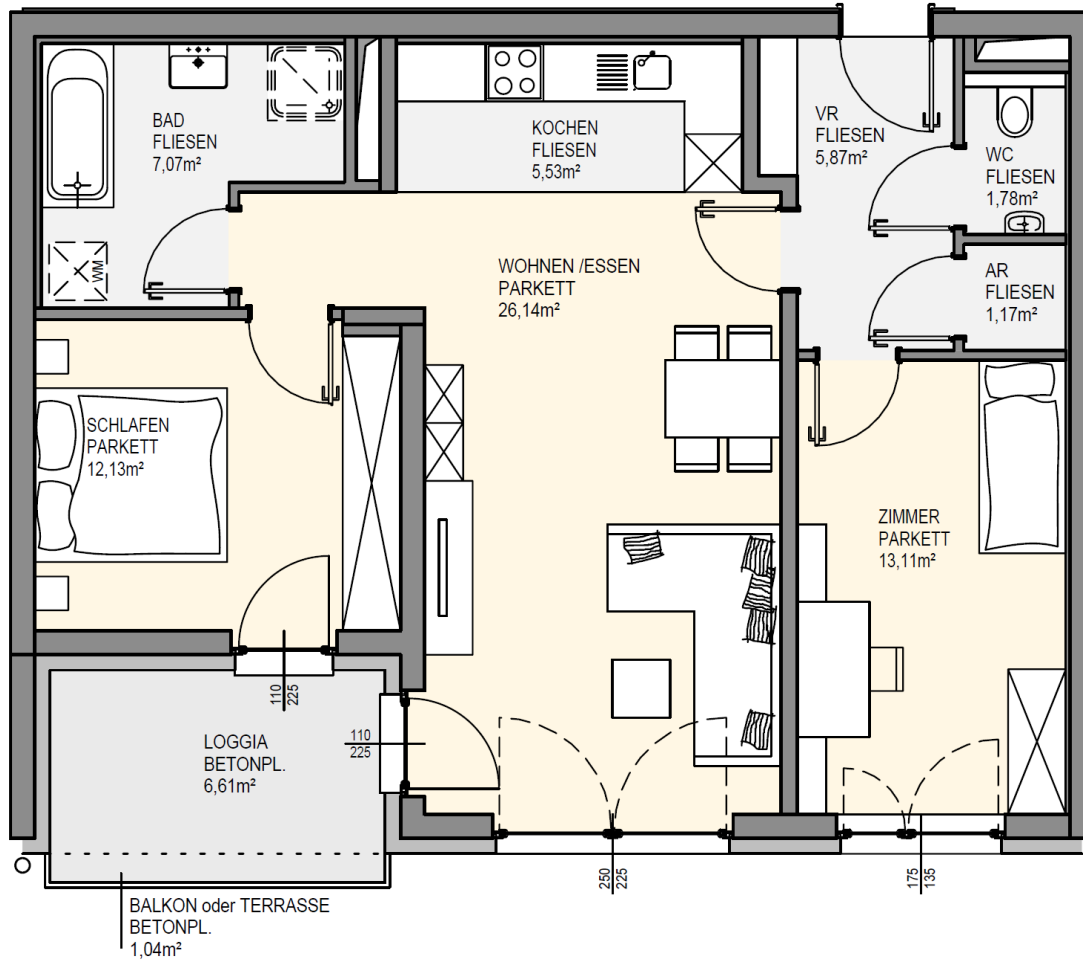


HOFKIRCHEN, Wimmerfeld Haus 1 und 2



Whg. 3, 7 und 11 - 3-Raum-Wohnung

Whg. 3/EG

WNFL inkl. Loggia	79,41 m ²
Terrasse	1,04 m ²
Garten	54,00 m ²

1 Parkplatz im Freien

Whg. 7/1.OG Whg. 11/2.OG

WNFL inkl. Loggia	79,41 m ²
Balkon	1,04 m ²

1 Parkplatz im Freien