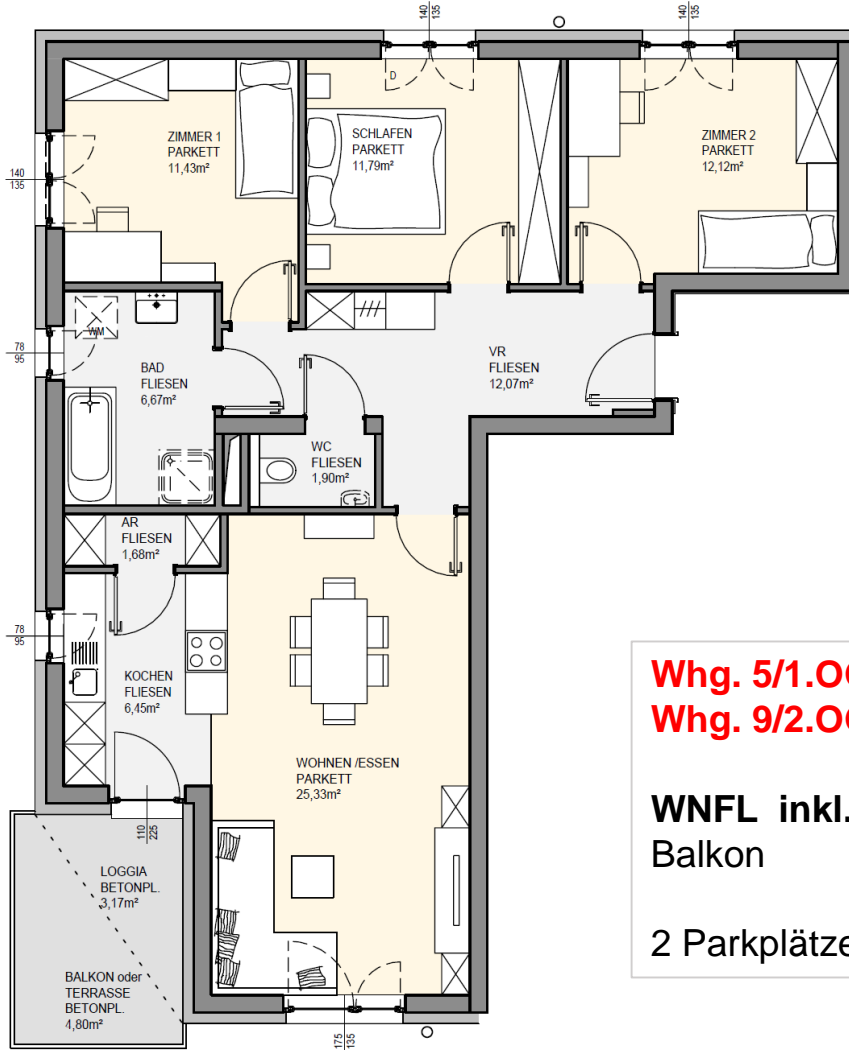


HOFKIRCHEN, Wimmerfeld Haus 1 und 2



Whg. 1, 5 und 9 - 4-Raum-Wohnung

Whg. 1/EG

WNFL inkl. Loggia	92,61 m ²
Terrasse	4,80 m ²
Garten	57,00 m ²

2 Parkplätze im Freien

Whg. 5/1.OG
Whg. 9/2.OG

WNFL inkl. Loggia	92,61 m ²
Balkon	4,80 m ²

2 Parkplätze im Freien