



Wohnen
Sicher und Geborgen

LOCHEN

14 MIETKAUF-REIHENHÄUSER

(Erlaweg – neben Hauptschule)

Die wohnbauförderte – **MIETKAUF – Reihenhausanlage** umfasst 3 Hauszeilen – Häuser 1-4, Häuser 5-8 und Häuser 9-14 mit je ca. 103 m² Wohnnutzfläche.

Die Häuser werden 2-geschoßig mit Vollunterkellerung als Niedrigstenergiehäuser errichtet. Zu jedem Haus wird eine Garage gebaut und es steht im Vorplatzbereich bzw. neben der Garage ein freier Abstellplatz (gesamt 2 PKW-Abstellplätze) zur Verfügung. Die Parzellengrößen betragen zwischen 184 m² bzw. 342 m².

Die Häuser werden in Massivbauweise mit entsprechender Wärme- und Schalldämmung errichtet. Die Beheizung erfolgt über die Nahwärme Lochen.

Alle Anschlüsse (Strom, Wasser, Kanal, Fernwärme, etc.) erfolgen je Haus.

Für Detailinformationen zu den Häusern steht Ihnen bei der WSG Frau Ing. Sabrina Größwang, ☎: 0732/ 66 44 71 – DW 540, zur Verfügung.

Interessenten für die Reihenhausanlage können sich jedoch ab sofort beim Gemeindeamt Lochen und bei der WSG (☎: 0732/66 44 71 – 710, Email: vergabe@wsg.at) anmelden.



Wohnen

Sicher und Geborgen



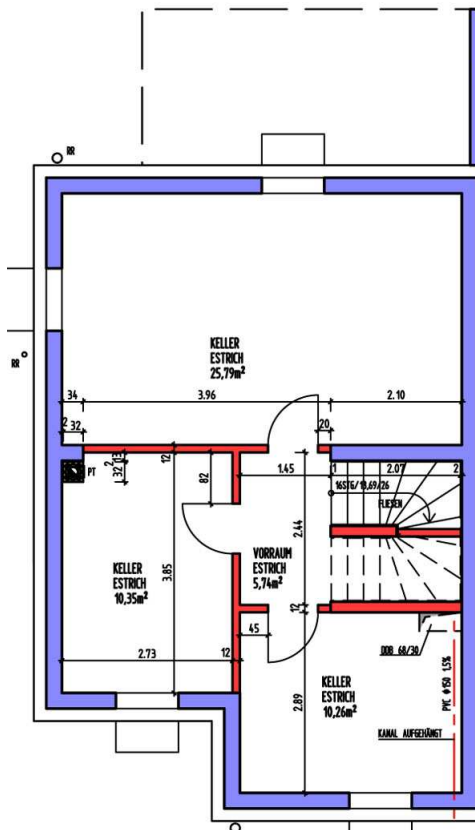
Lageplan



Wohnen

Sicher und Geborgen

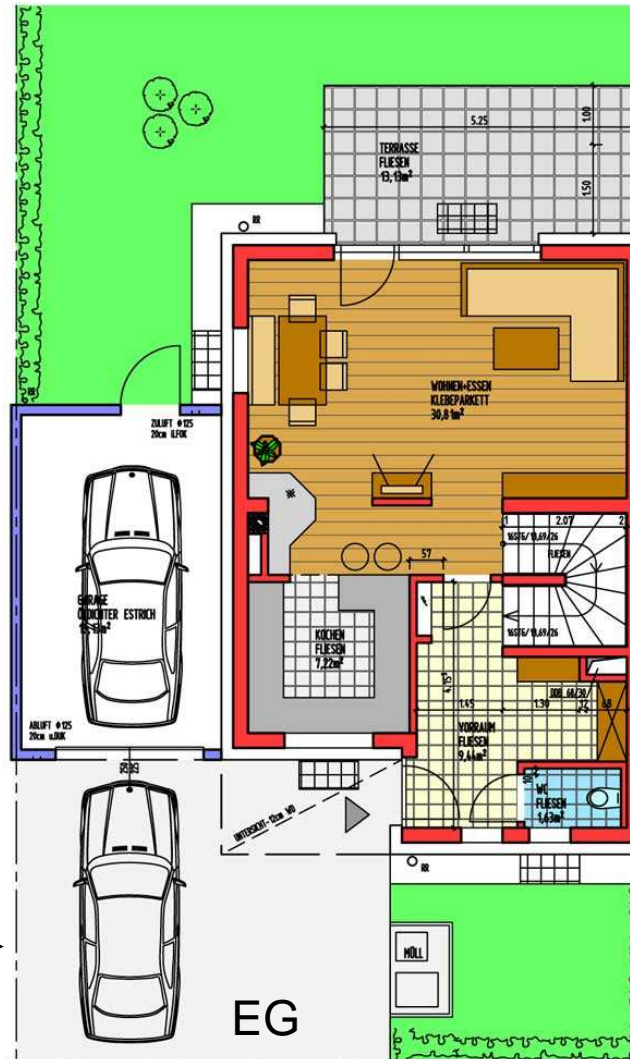
KG



ERDGESCHOSS

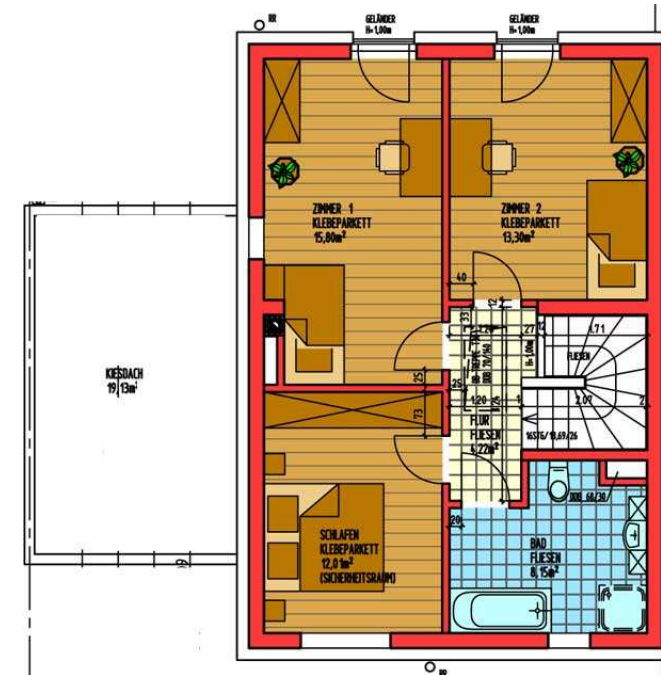
HAUS 6,8,10,12,14 - EG
WOHNFLÄCHE 49.10 m²

HAUS 6,8,10,12,14 Gesamt: EG+OG
WOHNFLÄCHE 102.58 m²



EG

TYPENPLAN
Haus 6, 8, 10, 12, 14



OBERGESCHOSS

HAUS 6,8,10,12,14 - OG
WOHNFLÄCHE 53.48 m²



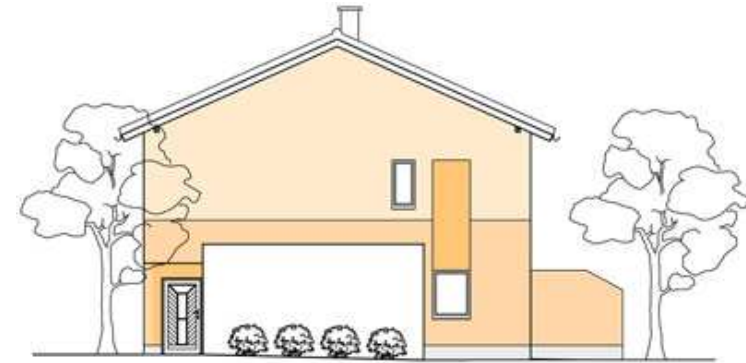
Wohnen

Sicher und Geborgen

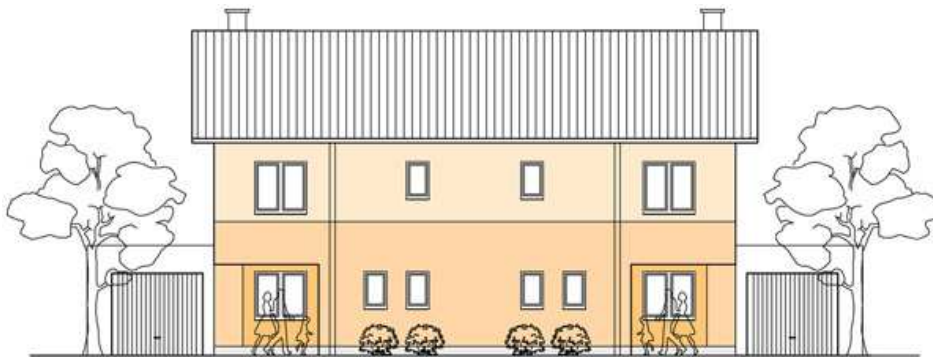
ANSICHTEN, SCHNITT



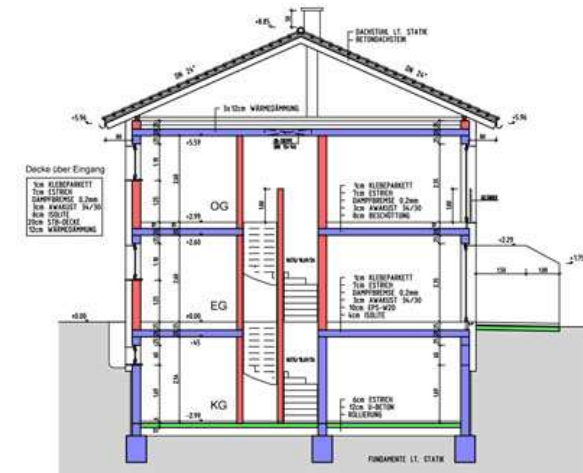
HAUS 5-8: ANSICHT SÜD-WEST
HAUS 9-14: ANSICHT SÜD-OST



HAUS 5-7: ANSICHT NORD-WEST
HAUS 9-11, 13: ANSICHT SÜD-WEST



HAUS 5-9: ANSICHT NORD-OST
HAUS 9-14: ANSICHT NORD-WEST



SCHNITT 1-1